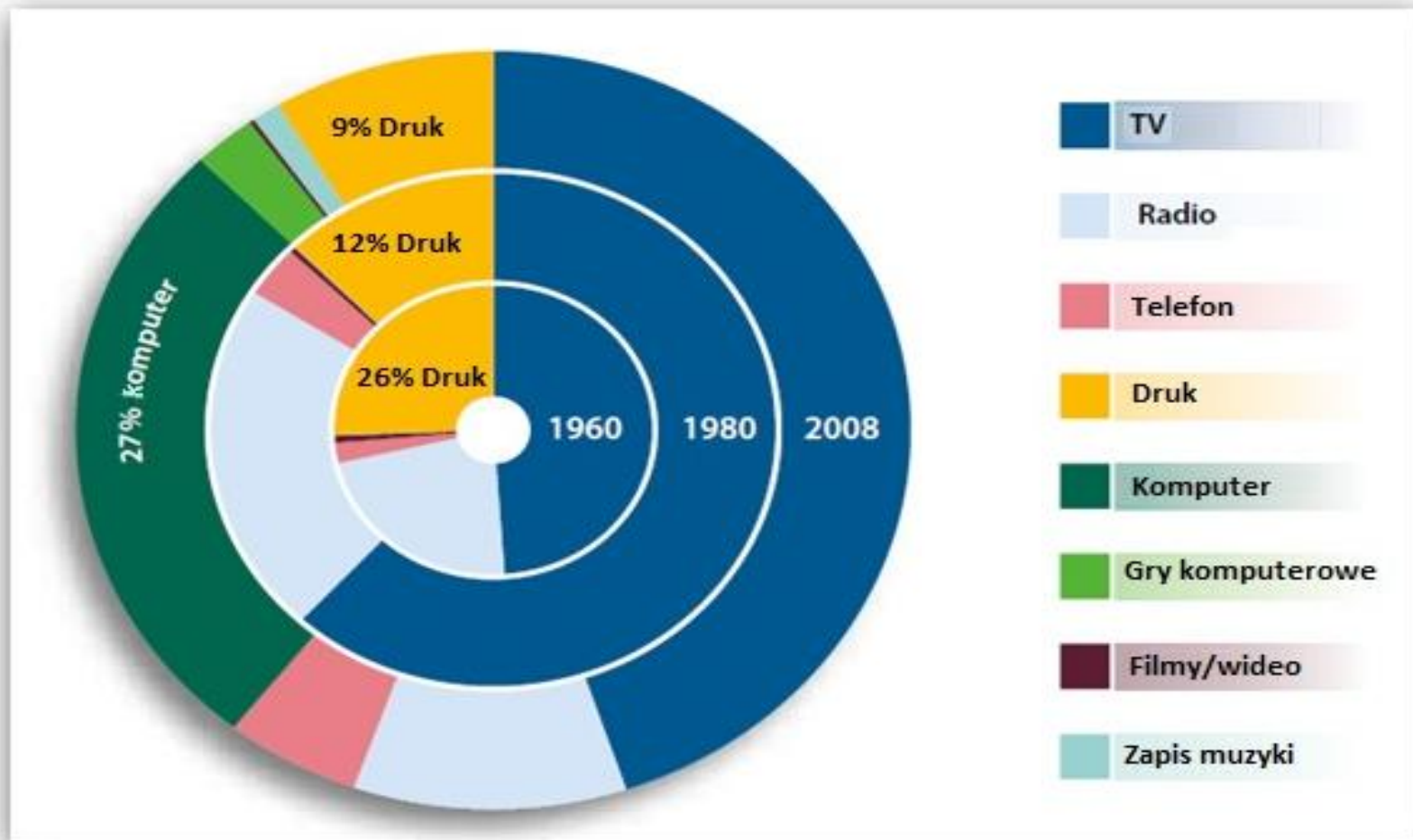


Technologie Informacyjne Mediów - składowa tożsamości Nauk o Mediach

*Włodzimierz Gogolek
Instytut Dziennikarstwa UW
www.gogolek.pl*

Zmiany liczby odbieranych umownych słów



Tożsamość TIM



- Określenie granic tego, co stanowi przedmiot technologii informacyjnych mających bezpośredni związek z mediami,
 - co trzeba badać,
 - wiedzieć,
 - czego trzeba uczyć,
 - w czym i jakich można upatrywać szans
 - oraz zagrożeń symbiozy mediów z wirtualnym światem.

Technologie Informacyjne Mediów (TIM)

- **cyfrowe narzędzia** i metody używane do operowania informacją,
- **sprzęt** informatyczny i telekomunikacyjny (wykorzystywany w mediach),
- **programy** komputerowe oraz środki służące do odbioru, gromadzenia, prezentacji oraz obróbki/edycji i transmisji informacji w postaci cyfrowej.

Podstawowe elementy TIMu 1/3

- **Przedmiot badań** – zastosowania i dostosowywanie narzędzi IT, w tym sprzętu komputerowego i oprogramowania oraz internetu/Sieci w mediach. Edukacja w zakresie zastosowań IT. Metodologia oceny przydatności IT w mediach oraz logistyka mediów.
- **Materia** – sprzęt teleinformatyczny, oprogramowanie, internet oraz uczestnicy procesu nauczania i kompetencje odbiorcy produktów medialnych.

Podstawowe elementy TIMu 2/3

- **Poziom teoretycznej integracji** – obecnie trudne do określenia granice pomiędzy specjalistyczną wiedzą z zakresu TIM, a pozostałymi specjalnościami powstającej dopiero nauki o mediach oraz innych dyscyplin naukowych. Tematyka ta jest na początku drogi jej krystalizacji. Brak doświadczeń w tym zakresie stanowi wyzwania dla badań podstawowych.
- **Metody** - wspomaganie rozumienia i umiejętnego wykorzystania potencjału IT - głównie narzędzi i zasobów informacyjnych - oraz przekładanie danych doświadczalnych na informacje pozwalające na rozwiązywanie problemów związanych z bieżącym funkcjonowaniem i rozwojem mediów (zastosowania produkcyjne i dystrybucja produktów medialnych).

Podstawowe elementy TIMu 3/3

- **Narzędzia analityczne** – rafinacja informacji sieciowych, gromadzenie i wyszukiwanie informacji, analiza odbioru przekazu medialnego za pośrednictwem środków IT.
- **Stopień związku TIM z praktyką** – logistyka mediów, dostosowanie przekazów medialnych do oczekiwań odbiorców (formy, narzędzia). Ekonomiczne aspekty zastosowania TIM w praktyce medialnej.
- **Uwarunkowania historyczne** - wsparcie i powiązania TIMu z pozostałymi specjalnościami Nauki o Mediach, poziom finansowania. Zważywszy na początkowy okres debaty nad tożsamością Nauki o mediach i jej specjalności, tematyka uwarunkowań historycznych, w przyjętej tu interpretacji, pozostaje na obecnym etapie otwarta.

Przedmiot badań Technologii Informacyjnych Mediów

- narzędzia IT,
- Sieć i logistyka w kontekście zastosowań w mediach
- badania nad przydatnością narzędzi IT i nauczaniem (formy i treści) przedmiotu obejmującego TIM.

Narzędzia

- problematyka umiejętnego zastosowania komputerów (wszystkich skal integracji), pracujących samodzielnie i w ramach różnej wielkości sieci.
- umiejętność wykorzystania jak największej części ogromnego potencjału komputerów ale także o wiedzę na temat negatywnych konsekwencji stwarzanych przez technologie informacyjne oraz sposobów ich unikania

Narzędzia, fragment

- sposoby, zalety i wady cyfrowego zapisu multimedialnych (tekst, obraz, dźwięk, wideo i grafika)
- podstawy budowy oraz eksploatacji sprzętu radiowego i telewizyjnego wykorzystywanego do produkcji, archiwizacji, emisji i odbioru materiałów drukowanych, audio i wideo;
- moc komputerów (stacjonarnych i przenośnych – w tym klasy smartfonów, tabletów i innych mobilnych urządzeń),
- oprogramowanie systemowe i specjalistyczne użytkowe
- Internet, Web 2.0

Inne składowe narzędzi TIM

- technologia internetu
- komunikacja sieciowa
- Web 2.0, UGC
- wyszukiwarki
- reklama online
- media online
- mobilny social networking
- bezpieczeństwo teleinformatyczne

Logistyka mediów



- obejmuje wszystkie kluczowe problemy związane z projektowaniem, budową i funkcjonowaniem wydawnictw gazet i periodyków, stacji radiowych i telewizyjnych oraz nowych mediów.
- Ponadto logistyka mediów obejmuje zaplecze techniczne zastosowań technologii informacyjnych do gromadzenia, obróbki i dystrybucji cyfrowych materiałów medialnych.

Zasoby informacyjne

- Integralną częścią logistyki mediów są zasoby informacyjne sieci – ich gromadzenie oraz narzędzia do wyszukiwania lokalnego i za pośrednictwem sieci.



Metody i narzędzia analityczne

- brak jest jeszcze ugruntowanych metod służących wspomaganie rozumienia i umiejętnego wykorzystania potencjału IT oraz przekładanie danych doświadczalnych na informacje pozwalające na rozwiązywanie problemów związanych z bieżącym funkcjonowaniem i rozwojem mediów
- Propozycje: funkcje wyszukiwarek, wykorzystanie danych behawioralnych, personalizacji i BIG Data oraz rafinacji informacji sieciowych



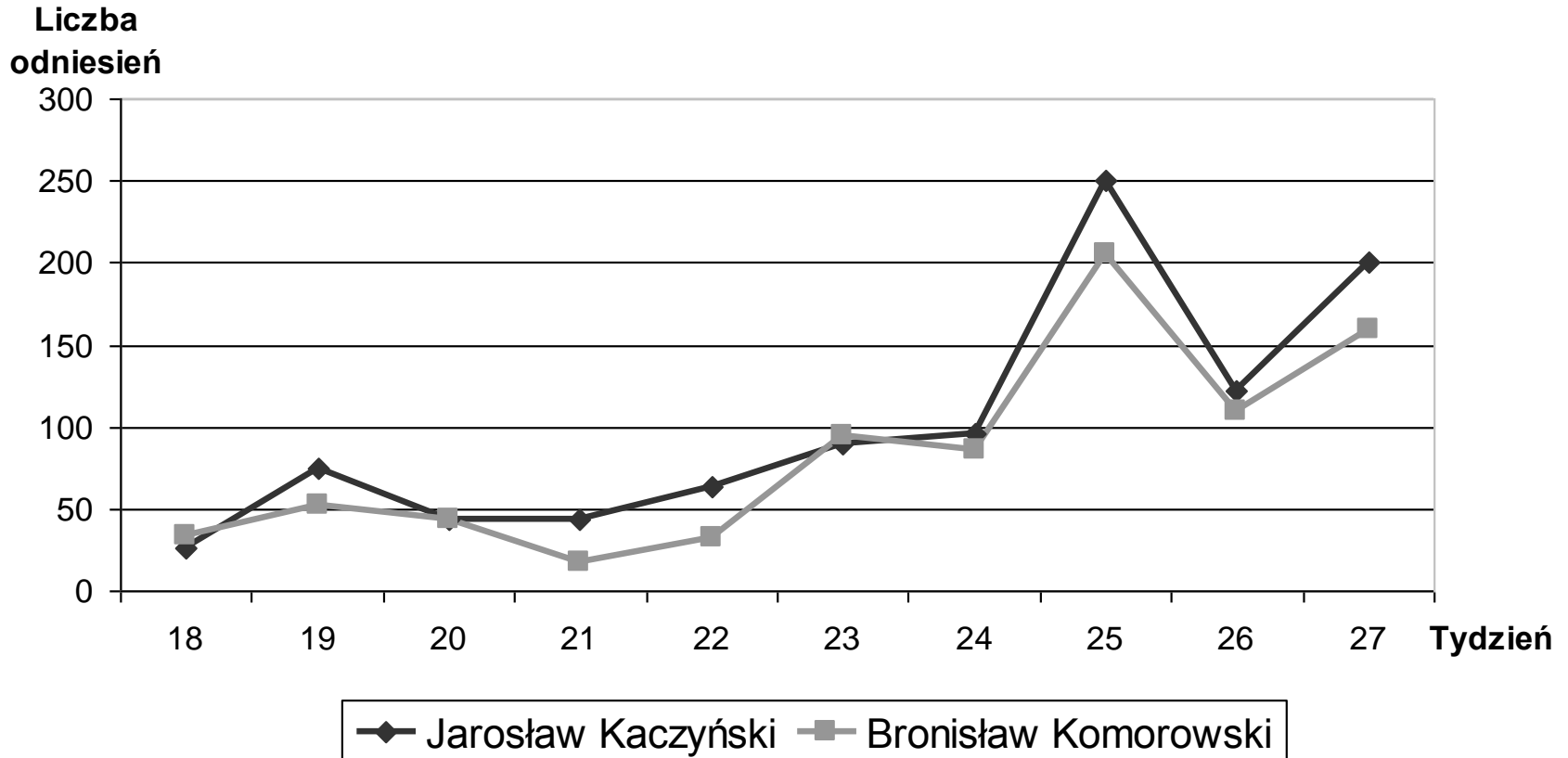
Rafinacja informacji

- obejmuje problematykę narzędzi pozyskiwania informacji z Sieci, które są rezultatem analizy treści zamieszczanych w Internecie.
- Istota rafinacji informacji tkwi w historycznie utrwalonym pojęciu białego wywiadu – pozyskiwania informacji, które w sposób zakamuflowany zawarte są w pozornie nieznaczącym przekazie i zasobach Big Data.



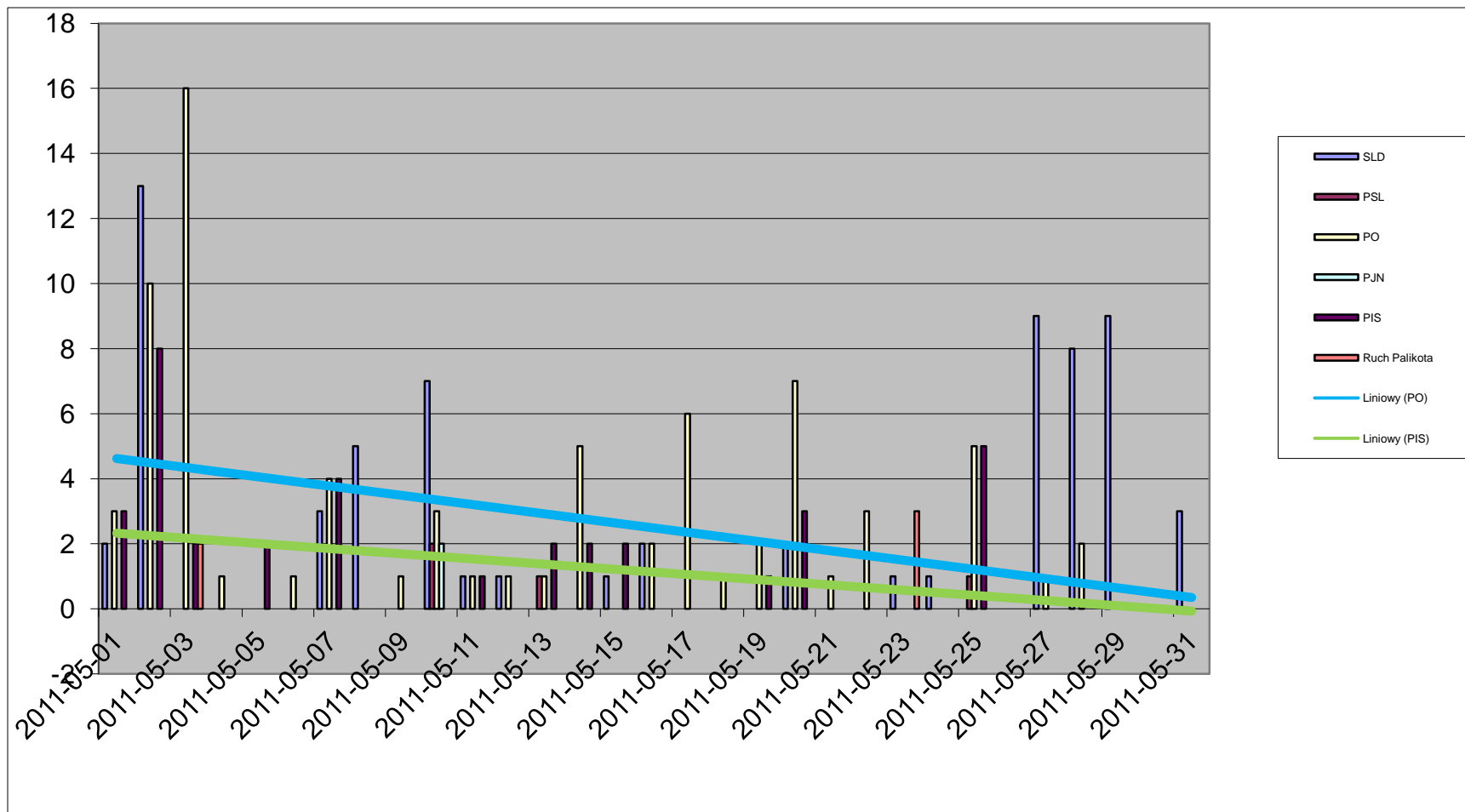
Przykład rafinacji

Wydźwięk negatywny treści wiodących kandydatów w mediach społecznościowych w podziale na tygodnie (5 maja – 4 lipca 2010) – liczby odniesień



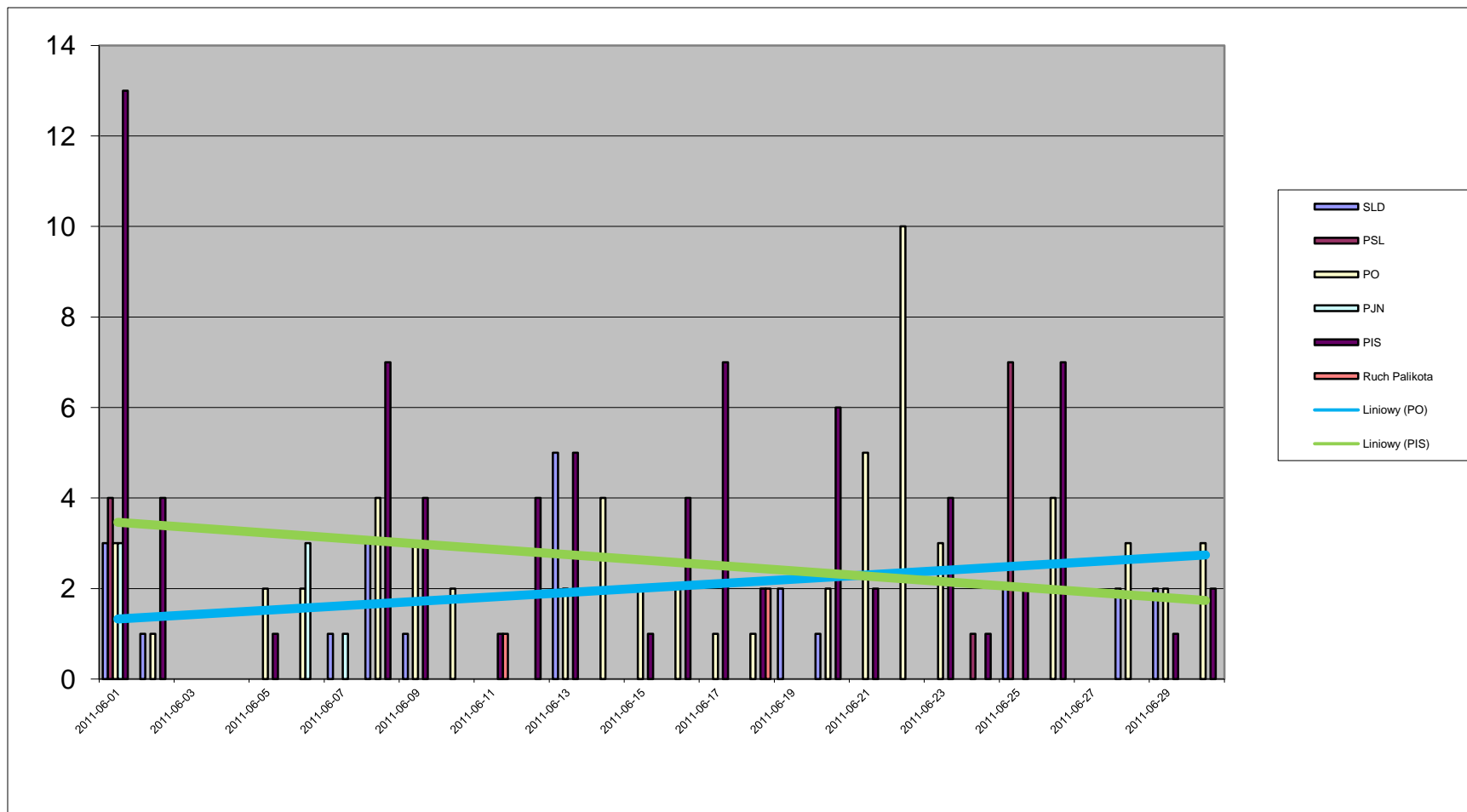
Przykład rafinacji

wybory parlamentarne V 2011 - pozytywy

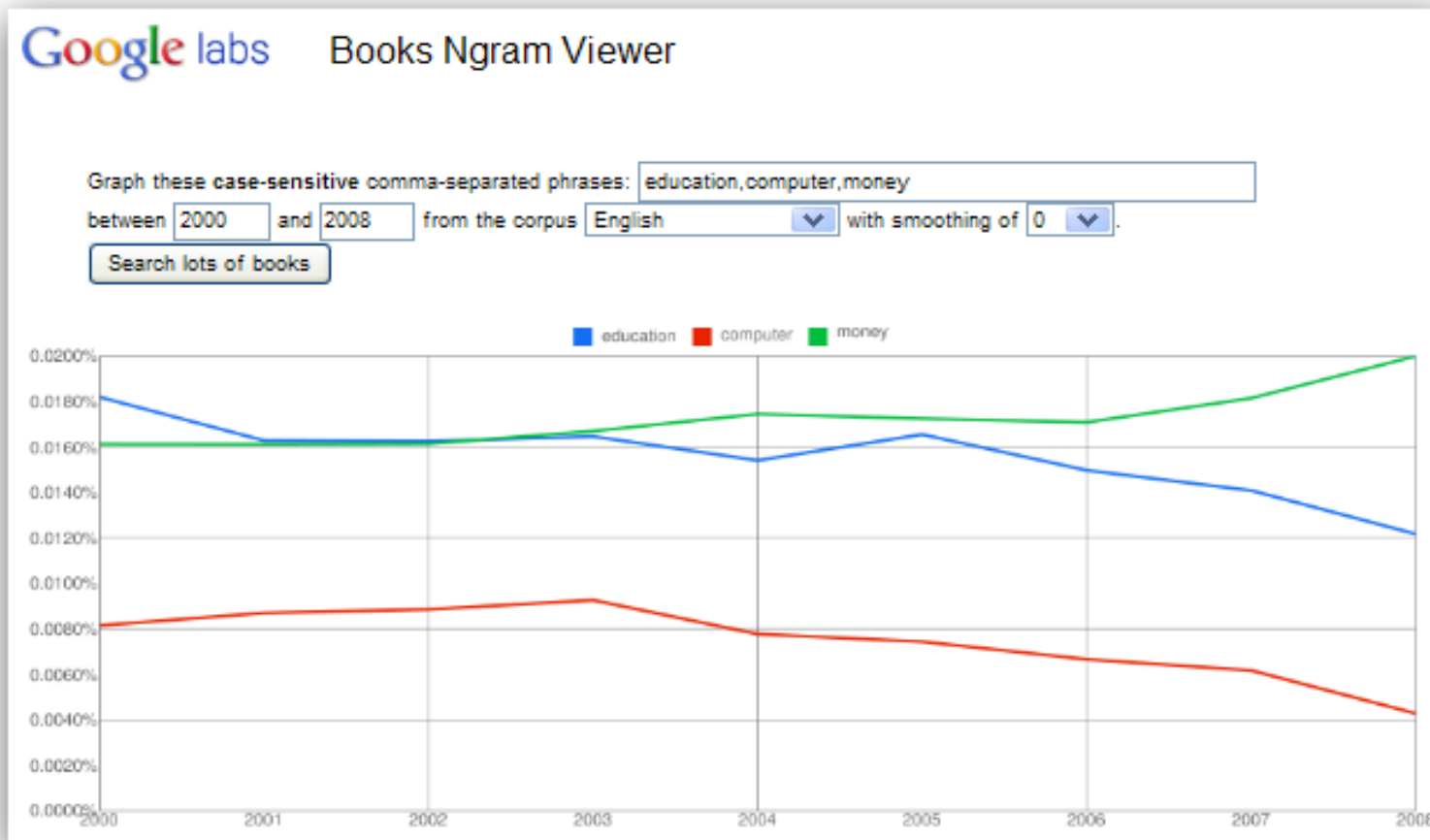


Przykład rafinacji

wybory parlamentarne VI 2011 - pozytywy



Ilustracja częstotliwości występowania słów: edukacja komputer, pieniądze w wybranych publikacjach w latach 2000 - 2008



Związek TIM z praktyką

- **Logistyka**
- **Konstrukcją i formą materiałów multimedialnych**
- **Ocena stron**
- **Personalizacja**
- **Komercja**

Zakończenie

- Przedstawiona próba określenia granic technologii informacyjnych (IT), które mają związek z mediami, jest formą **opisu tytułowej tożsamości technologii informacyjnych w mediach.**
- **Jest surowcem**, zapewne wymagającym doskonalenia godzącego potrzeby z możliwościami wykorzystania IT w mediach.
- **Zapewne technologie informacyjne mediów, ze względu na ich inżynierskie zabarwienie, będą budziły wiele kontrowersji w przyjęciu ostatecznego (oddalającego się jak horyzont) kształtu tożsamości nauki o mediach. Jednak ich obecność w świecie pracy dziennikarskiej jest nieodwracalna.**